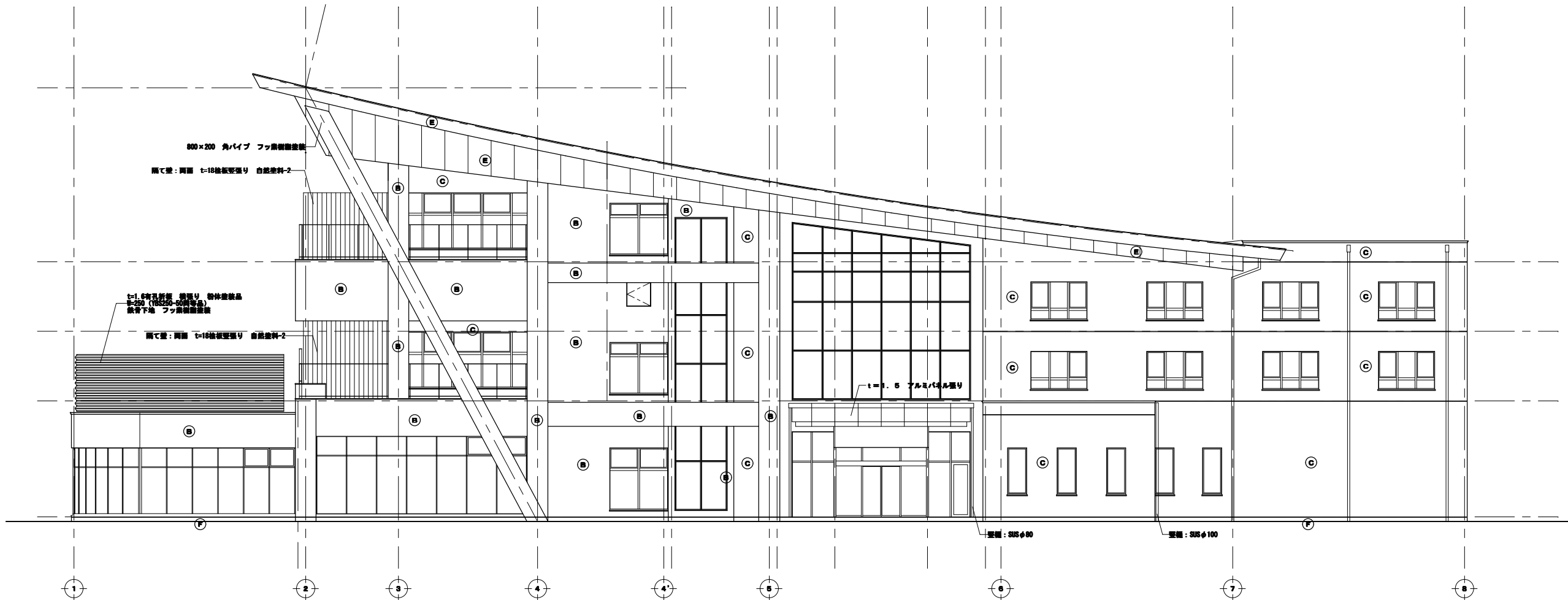


南立面 1:100

外部仕上表	
(A)	t=40 パーライトモルタル下地 アスファルトルーフィングφ40の上 t=0.4 フッ素カラーガラスバリウム銀膜立上げ遮音
(B)	コンクリート打ち放し (A層) の上 フッ素樹脂塗料
(C)	コンクリート打ち放し (B層) 補修の上 複層仕上塗料E吹付 (ジョリパットJQ650シリーズ同等品)
(D)	t=1.5 アルミスパンドレル (シルバー) 張り
(E)	t=1.5 アルミパネル (シルバー) 張り
(F)	コンクリート打ち放し全面補修
(G)	壁面 ステンレス鋼 80φ 105φ 150φ
(H)	ステンレス手摺 t=10 強化ガラス
(I)	溶接金網 (φ6 W150×H75 溶融亜鉛メッキ)
(J)	
(K)	
(L)	



南立面 1:100

竣工図

設計者: 13.03.23 A-14

(有限) 常総地方福祉センター建築工事

図番: 1/200 (A3)
1/100 (A1)

立面図-1